

## 脳波・筋電図・心電図をはじめとする様々な生体信号の測定から解析のための、 高精度携帯型生体信号計測・収録システムです。

AP1532mは、臨床検査から生体信号を利用される基礎医学、生理学、心理学、人間工学、睡眠研究をはじめ、多くの方々にご利用いただける携帯型のデジタル方式多用途生体アンプです。

- 長時間バッテリー高精度収録      多種12パラメータの収録
- 携帯型、PCカードに24時間外部バッテリーによる収録
- PCとUSB接続、リアルタイムモニター とハードディスクへの収録
- 豊富な解析ソフトウェア (MaP1000シリーズとの連携、ポリメイトを直接制御する各種関数をオプション装備)
- 電極装着など各種センサーの利用方法などを含めた導入時のコンサルティングフォロー 対応機種
- (日本ME学会認定の第1種ME検定合格者による、計測システム全体に対するアフターサービス)

### ポリメイト基本機能 - 持ち運びできるポリグラフ、小型化と高精度化を追求しました。

#### 低雑音・高性能生体アンプ搭載、高精度の生体信号を「手のひらサイズ」に長時間収録します。

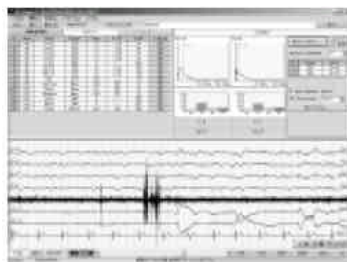
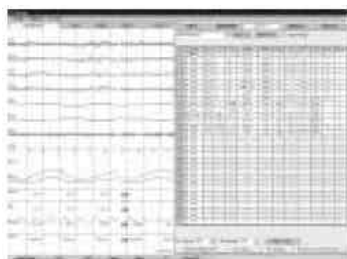


MaP1000シリーズ ポリメイトAP1532mは、本体重量約300 gの生体アンプ内蔵の小型・軽量の携帯型収録装置です。多目的に使えるヘッドアンプ方式を採用、小型・軽量化を図りました。外部バッテリーにて、32電極の脳波、筋電図、心電図、眼球運動、体動、いびき、呼吸、体位、脈波、SpO<sub>2</sub>などの生体信号をPCメモリーカードに24時間連続収録ができます。また、本体をUSBにてPCと接続して、設定、リアルタイムモニター、PCへのデータ保存を行なうこともできます。

#### 特長

- 小型で、本体300g、ヘッドアンプ80gと軽量です。
- 32チャンネル、最大サンプリング周波数2kHzと多チャンネル高サンプリングです。
- 32電極、脳波、心電図、筋電図、眼球運動、体動、いびき、呼吸、体位、脈波、SpO<sub>2</sub>の他、イベントなどの外部信号も入力できます。
- 外部バッテリーで24時間連続収録(640MB PCカードに16チャンネル、サンプリング周波数200Hz)ができます。
- チャンネルごとにサンプリング周波数を個別に設定でき、対象とする生体信号に応じた効率の良いデータ収録もできます。
- PCカード、またはUSB接続でPCのハードディスクへと収録媒体が選択できます。
- データフォーマットは、日本睡眠学会PSG共通フォーマットを採用しました。

#### 設定とモニター、再生波形の表示は付属のソフトウェアでWindows PCから簡単に実行できます。



- 計測ソフトウェア AP Monitor
  - モニタージョー設定、16パターン記憶
  - 収録条件設定
  - 電極抵抗測定機能
  - 被検者情報入力
  - タイマー収録設定機能
  - チャンネル設定(各チャンネル独立、サンプリング周波数、フィルタ、時定数、電極選択など)
  - リアルタイム波形表示機能
- 表示ソフトウェア AP Viewer
  - Polymateで収録されたデータの波形再生表示機能
  - 被検者情報の表示、訂正機能
  - 自動スクロール表示機能
  - リフィルタリング機能
  - 4チャンネル分の脳波用FFT、4帯域含有率表示機能
  - ページごとの波形印刷機能
  - イベントログ作成機能
  - ファイルリスト作成機能
  - データエクスポート機能(指定区間、PSG共通フォーマット形式(フィルタON/OFF)、CSV形式)

この他、解析ソフトウェアは、MaP1000シリーズの各種解析ソフトや、日本睡眠学会PSG共通フォーマット対応またはテキストデータを取扱い可能な市販解析ソフトウェアがご利用いただけます。

## 仕様・オプション

測定収録部	
電極数	多用途入力32、呼吸3、体位1、脈波1、SpO <sub>2</sub> 1、外部
チャンネル数	32 ch
A/D変換機	16 ビット
収録サンプリング周波数	1 ~ 2000 Hz (各チャンネル独立設定可能)
対応収録媒体	PC/CompactFlash Rメモリーカード128MB ~ 2GB容量が使用できます。
収録フォーマット	日本睡眠学会PSG共通フォーマット
寸法 重量	
本体	約 W 90 x H 44 x D 158 mm 約 300 g (電池ボックス含まず)
ヘッドアンプ	約 W 60 x H 30 x D 86 mm 約 80 g
電源	DC 12 V
消費電力	3 VA 以下
付属品	付属ソフトウェアAP Monitor/AP Viewer x 1 ヘッドアンプ接続コード(AP-C001) x 1 ACアダプタ(AP-U018) x 1 電池アダプター(AP-U017m) 生体電極 (10本/組) (AP-C010-15) x 2 汎用ミョボックス(AP-U031) x 1 ベスト (本体、電池Box収納用) (AP-D004) x 1 DC IN コード/バンド(AP-D005) x 1 USBケーブル x 1
推奨動作環境	(1) ノート型パーソナルコンピュータ DOS/V互換機上のWindows環境 CPU 1GHz以上 使用OS Windows2000、またはXP メモリー 256MB以上 表示分解能 1024 x 768以上 HDD 2GB以上 (2) メモリーカード PC-ATAカード(タイプI) ルネサステクノロジー製 CompactFlash Rメモリーカード CompactFlash R使用時はカードアダプタ(株)パツファロー製RCF-A2が必要。



AP1524m / AP1532m  
に接続できるセンサ類

生体電極  
呼吸センサ  
いびきセンサ  
体位センサ  
体動センサ  
脈波センサ  
SpO<sub>2</sub>センサ  
体温センサ

脳波検査のために国際10/20法に準拠された脳波電極配置の脳波電極ボックスや脳波アンプが用意されています。(オプション)

医療用具承認番号 21300BZZ00509000

開発元 テンテックス研究所



**注意**

正しくお使いいただくため、ご使用前に必ず「取扱説明書」をよくお読みください。

仕様は予告なく変更することがあります。記載の会社名および製品名はそれぞれの会社の登録商標です。

お問合先 (販売元)



**ニホンサンテック株式会社 MaP工房**

〒545-0032 大阪市阿倍野区晴明通9-40

TEL: 06-6652-5984 FAX: 06-7850-3671

Mail: kaneko\_hideki@msn.com

この記載内容は2006年4月現在の内容です。

NST\_MaP# Z14