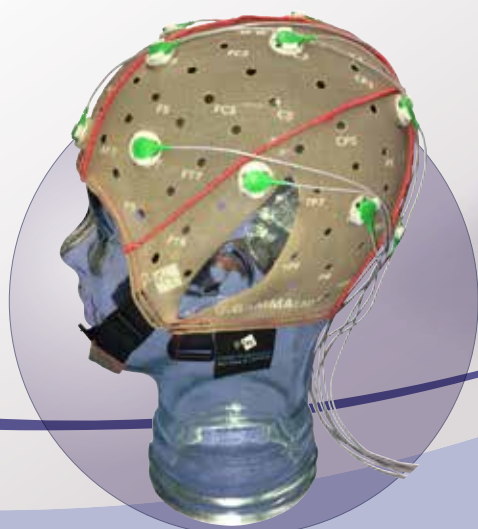


# Polymate Pro MaP8610

Biosignal Amplifier System

## Polymate Proがアクティブ電極で 21ch DC脳波測定を実現！



※キャップはオプションです。



### 特 長

- **DCアンプ**  
DCアンプ採用で、運動関連電位などの緩変動電位の測定も可能です。
- **3way方式の収録**  
有線LAN、無線(Wi-Fi)<sup>※1</sup>、携帯型(本体メモリへ収録)の測定形態を選べます。
- **最大24ch収録**  
多用途入力21電極 (EEG、ECGなど生体電気現象)、SENSOR 3チャンネルを搭載しています。
- **多目的入力のSENSOR端子を搭載**  
センサータイプや個数などを自由に選択可能です。さらにSENS端子は、各種センサはもちろん外部機器からの入力端子として使用できます。
- **小型アクティブ電極で安定した測定を実現**  
アクティブ電極の採用で、外来ノイズや電極リードの揺れなどのアーチファクトに強い測定環境を実現します。
- **脳波、心電図、筋電図、眼球運動、呼吸、いびき、SpO<sub>2</sub>、体位、外部入力、脈波などに対応<sup>※2</sup>**
- **バッテリーで約12時間連続動作**  
内蔵バッテリーで約4時間、外部電池ボックス(オプション)使用時約12時間使用できます。
- **本体内蔵メモリ16GB搭載。**  
本体に16GBメモリ搭載し、250Hzサンプリングで約150時間、2000Hzサンプリングで約15時間の収録が可能です。
- **ファイルフォーマット**  
電極単位の24bitフォーマットと従来機種と同じPSGフォーマットに対応。
- **従来の解析ソフトを使用可能**  
PSGフォーマットを用いれば、従来の解析ソフトをご使用いただけます。

※1 Wi-Fi接続は、使用環境によって通信が途切れる場合があります。

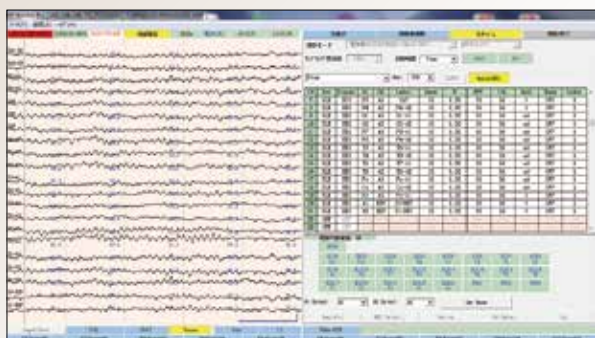
※2 対応センサはご相談ください。



## 付属ソフトウェア

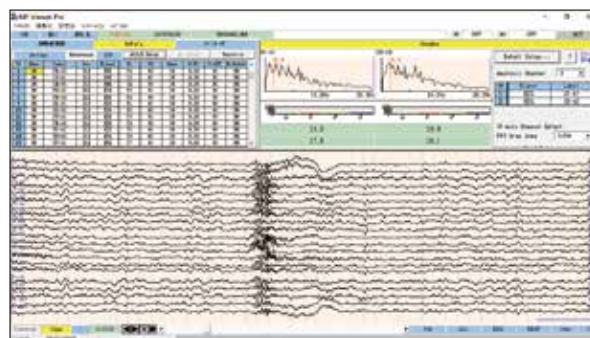
計測ソフトウェアと収録波形の表示ソフトウェアが標準付属しています。

### ■ 波形収録用モニターソフト MaP-MonitorPro



- モニタージュ設定
- 収録条件設定
- 被験者情報入力
- リアルタイム波形表示
- インピーダンスチェック機能
- 収録方法設定

### ■ 波形表示用ビューワーソフト MaP-VIEWER Pro



- 波形再生表示 (リモニタージュ、リフィルタ)
- 被験者情報表示
- 4チャンネルのFFT解析
- イベントログ作成
- 指定区間データ出力  
(24bitフォーマット、PSGフォーマット、CSV)

## 本体仕様

### 測定収録部

電極数	多用途入力 (EEG、EMGなど) 21電極 SENSOR 3チャンネル
チャンネル数	24
入力インピーダンス	アクティブ電極300GΩ、その他10MΩ
A/D変換器	24bit 全チャンネル同時サンプリング
サンプリング周波数	200~2000Hz
収録フォーマット	24bit電極単位 (24bitフォーマット) ※PSGフォーマット変換可能
電極インピーダンス測定	絶対値、2~500kΩ 良否判定
寸法・質量	本体 約 H60×W116×D185mm 質量 約570g (電池除く)
電源	内蔵電池 単三型電池4本、外部 DC4~7V
消費電力	3.5VA以下

## 付属品

ACアダプタ	1
ニッケル水素電池	単三型電池 4
充電器	4本同時急速充電 1
小型ACT生体電極(D)	1.5m 22
アース電極(D)	1.5m DIN 1
LANケーブル	3.0m 1
LANケーブル	1.0m 1
LANアダプタ(ノイズフィルタ)	1
脳波ペースト(チューブタイプ)	1
絆創膏	1
基本ソフトウェア	
MP MonitorPro/MP ViewerPro	USBメモリ供給 1
取扱説明書 PDFファイル	基本ソフトUSBメモリ内 1

※本カタログに記載された機器は基礎医学研究用機器です。臨床用途に使用することはできません。  
 ※記載商品名・ソフト名などは該当製品製造各社の商標及び登録商標であることを明記し、カタログ上での記載は省略させていただきました。  
 ※ご使用前に取扱説明書をよくお読み下さい  
 ※本カタログの記載内容は2018年2月 現在のものです。本内容は予告なく変更する場合があります。



お問合せ先 (販売元)

ニホンサンテク株式会社 MaP工房

〒545-0032 大阪市阿倍野区晴明通9-40

TEL: 06-6652-5984 FAX: 06-7850-3671

<http://www.santeku-map.com>